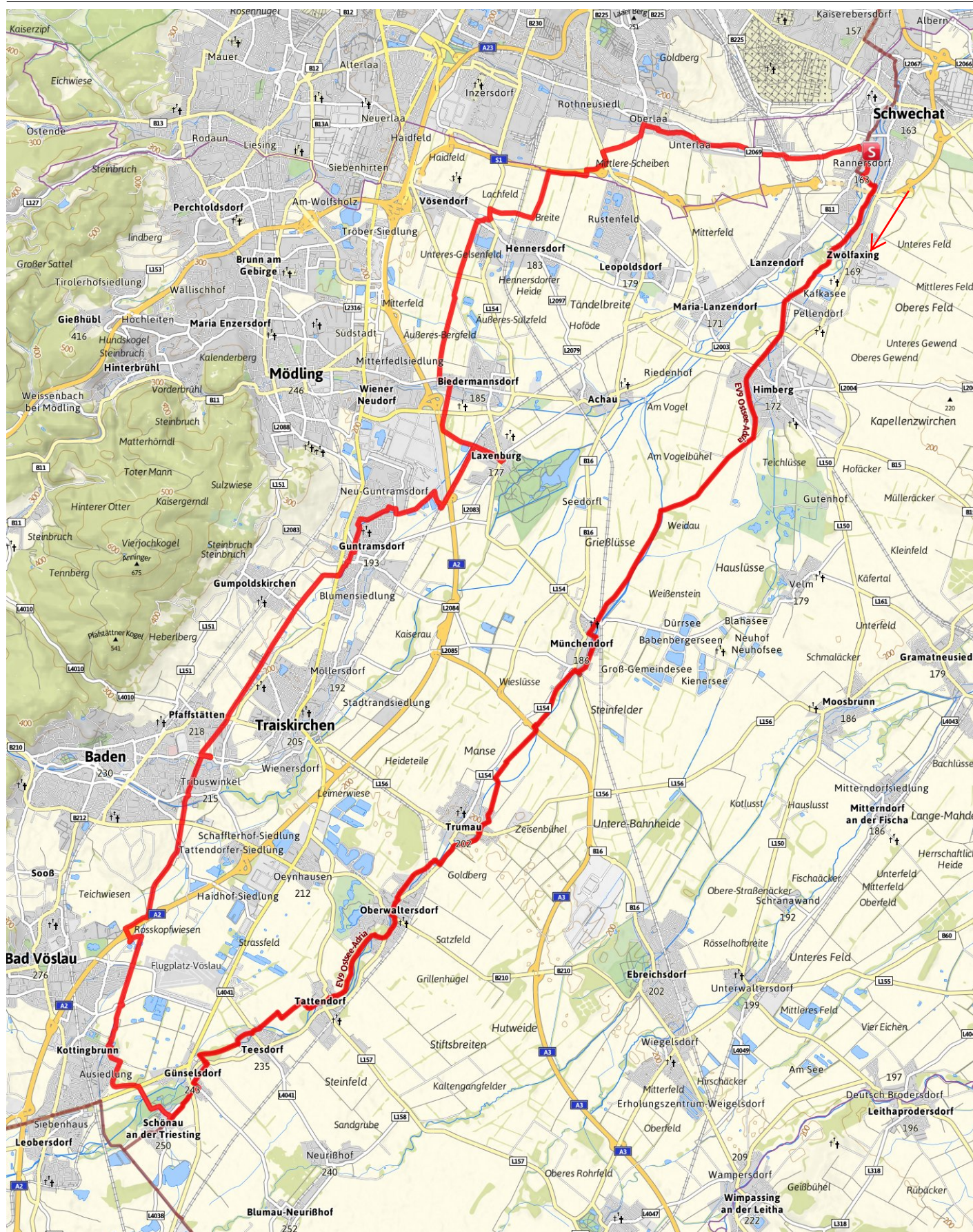
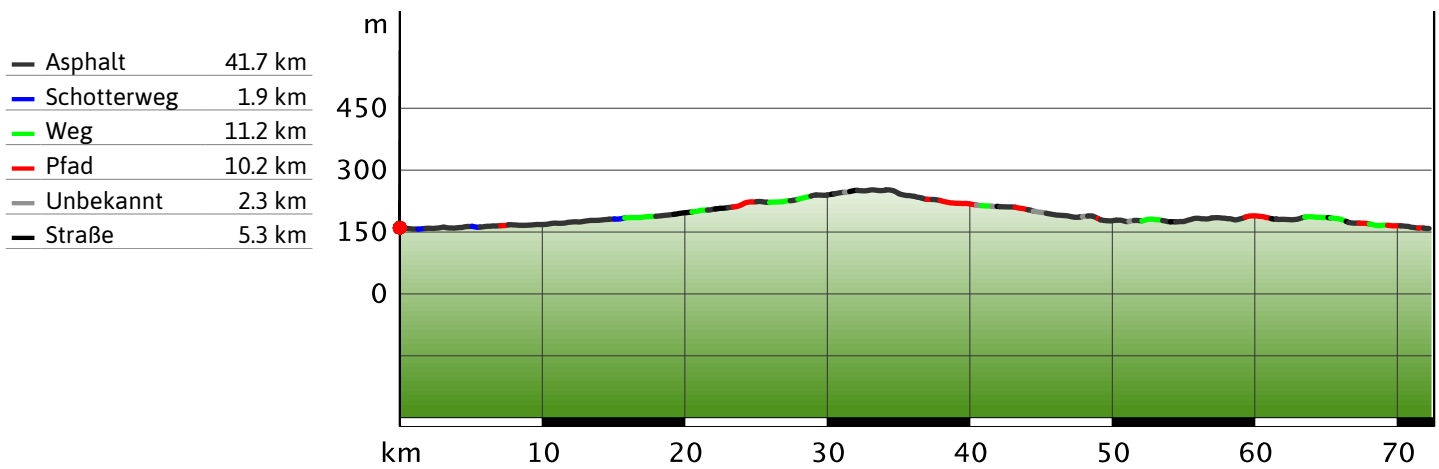


Länge: 72,7 km Dauer 5:04 h Höhenmeter: ▲ 197 m ▼ 197 m



Kartengrundlagen: outdooractive Kartografie; Deutschland: ©GeoBasis-DE / BKG 2016, ©GeoBasis-nrw 2016, Österreich: ©1996-2016 here. All rights reserved, ©BEV 2012, ©Land Vorarlberg, Italien: ©1994-2016 here. All rights reserved, ©Autonome Provinz Bozen – Südtirol – Abteilung Natur, Landschaft und Raumentwicklung, Schweiz: Geodata ©swisstopo



Druh cesty:

- Asphalt = asfalt (cyklostezka)
- Schotterweg = kamenitá
- Weg = polní
- Pfad = stezka
- Unbekannt = neznámý
- Straße = silnice

Na první straně:

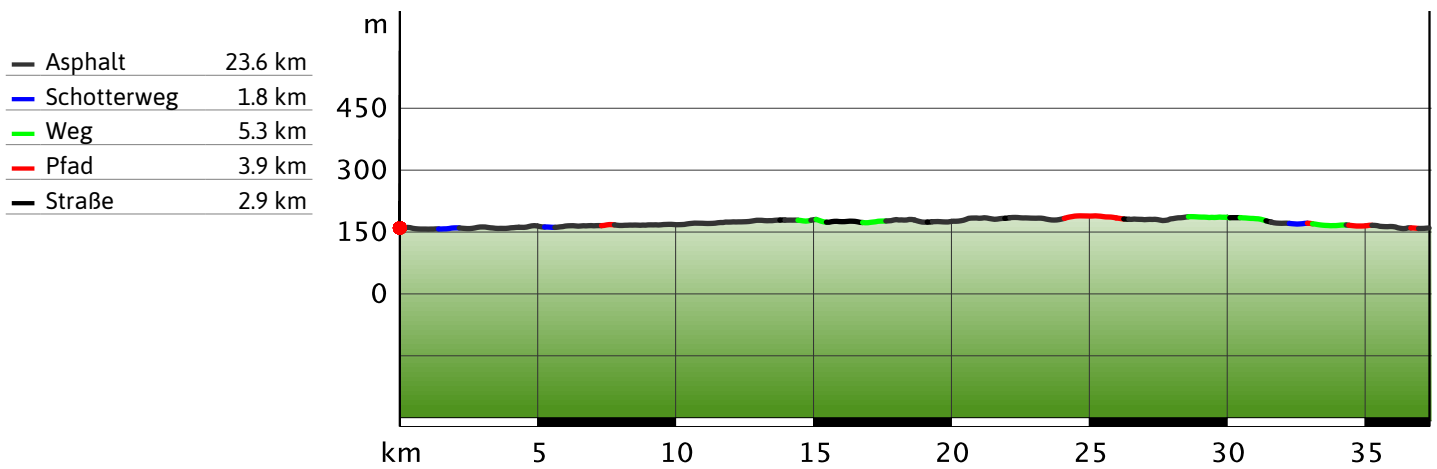
- Länge = délka trasy
- Dauer = trvání
- Höhenmeter = klesání a stoupání

12 = Triesting-Radweg

Länge: 37,4 km Dauer 2:39 h Höhenmeter: ▲ 76 m ▼ 76 m



Kartengrundlagen: outdooractive Kartografie; Deutschland: ©GeoBasis-DE / GeoBasis-nrw 2016, Österreich: ©1996-2016 here. All rights reserved, ©BEV 2012, ©Land Vorarlberg, Italien: ©1994-2016 here. All rights reserved, ©Autonome Provinz Bozen – Südtirol – Abteilung Natur, Landschaft und Raumentwicklung, Schweiz: Geodata ©swisstopo



Druh cesty:

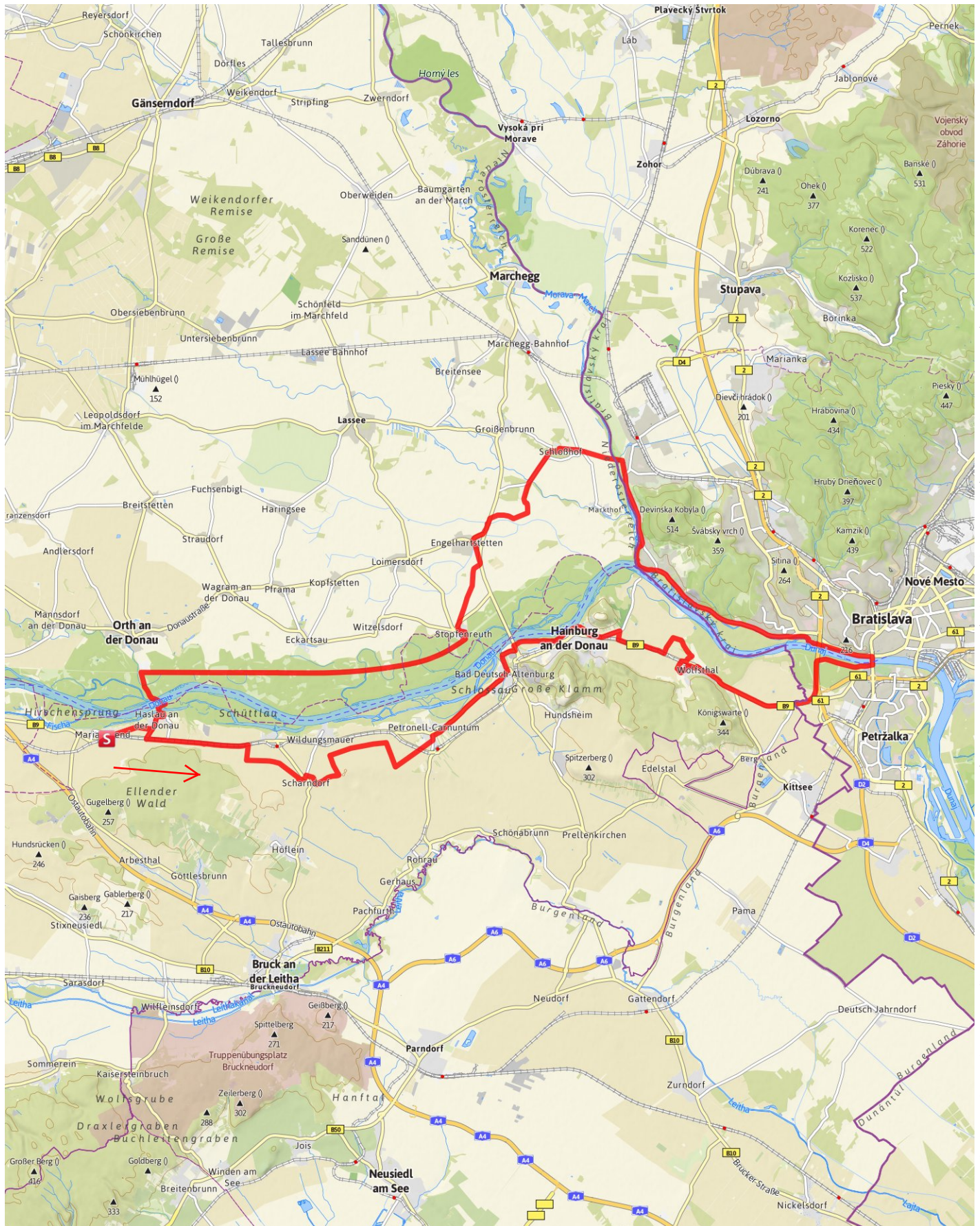
- Asphalt = asfalt (cyklostezka)
- Schotterweg = kamenitá
- Weg = polní
- Pfad = stezka
- Unbekannt = neznámý
- Straße = silnice

Na první straně:

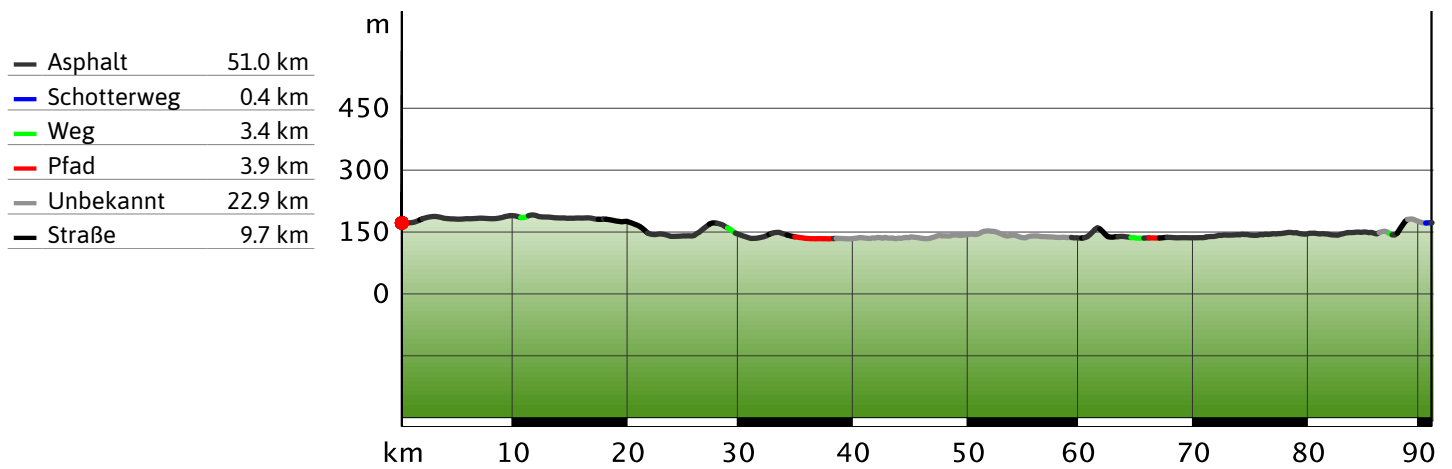
- Länge = délka trasy
- Dauer = trvání
- Höhenmeter = klesání a stoupání

21 = Bratislava + Schloßhof

Länge: 91,2 km Dauer 6:26 h Höhenmeter: ▲ 198 m ▼ 198 m



Kartgrundlagen: outdooractive Kartografie; OpenStreetMap (www.openstreetmap.org) Mitwirkende, CC-BY-SA (www.creativecommons.org)



Druh cesty:

- Asphalt = asfalt (cyklostezka)
- Schotterweg = kamenitá
- Weg = polní
- Pfad = stezka
- Unbekannt = neznámý
- Straße = silnice

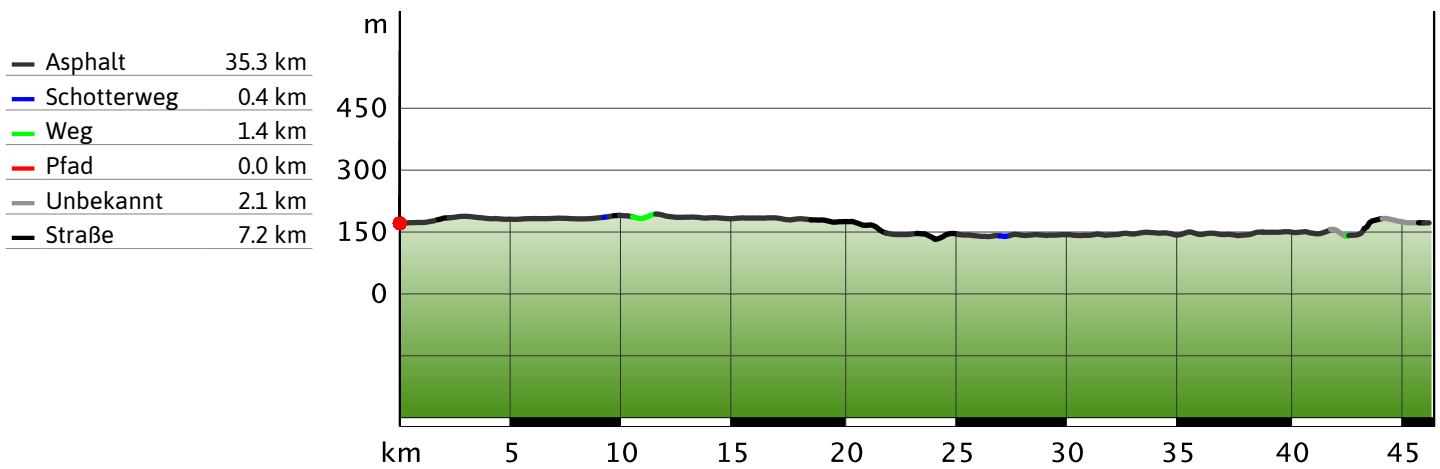
Na první straně:

- Länge = délka trasy
- Dauer = trvání
- Höhenmeter = klesání a stoupání

Länge: 46,3 km Dauer 3:11 h Höhenmeter: ▲ 89 m ▼ 89 m



Kartengrundlagen: outdooractive Kartografie; Deutschland: ©GeoBasis-DE / ©GeoBasis-nrw 2016, Österreich: ©1996-2016 here. All rights reserved, ©BEV 2012, ©Land Vorarlberg, Italien: ©1994-2016 here. All rights reserved, ©Autonome Provinz Bozen – Südtirol – Abteilung Natur, Landschaft und Raumentwicklung, Schweiz: Geodata ©swisstopo



Druh cesty:

- Asphalt = asfalt (cyklostezka)
- Schotterweg = kamenitá
- Weg = polní
- Pfad = stezka
- Unbekannt = neznámý
- Straße = silnice

Na první straně:

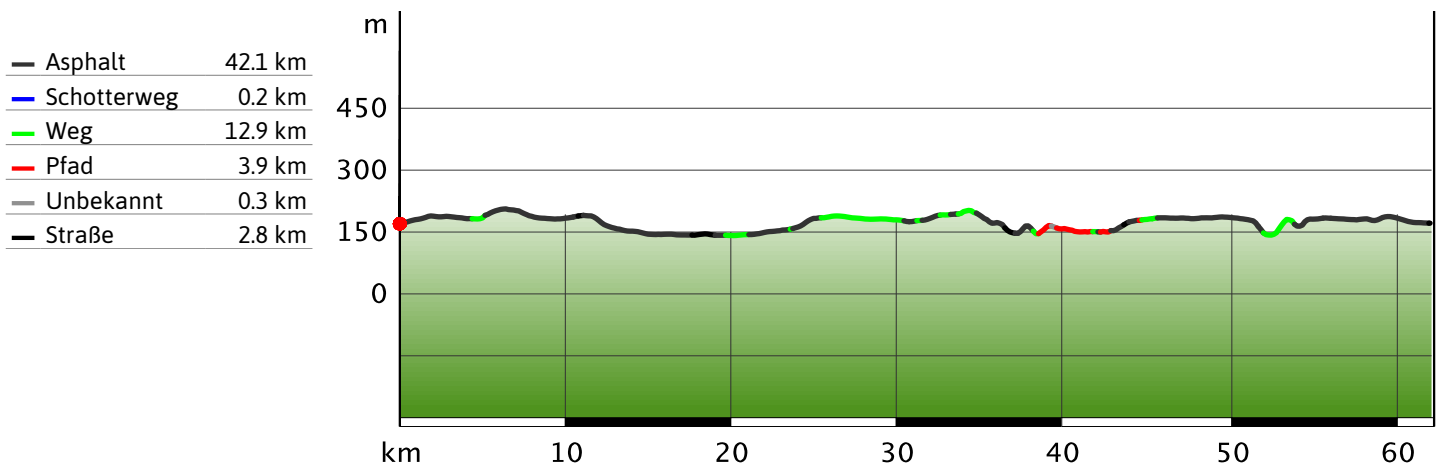
- Länge = délka trasy
- Dauer = trvání
- Höhenmeter = klesání a stoupání

31 = Römer-Radweg

Länge: 62,4 km Dauer 4:35 h Höhenmeter: ▲ 362 m ▼ 362 m



Kartengrundlagen: outdooractive Kartografie; Deutschland: ©GeoBasis-DE / ©GeoBasis-nrw 2016, Österreich: ©1996-2016 here. All rights reserved, ©BEV 2012, ©Land Vorarlberg, Italien: ©1994-2016 here. All rights reserved, ©Autonome Provinz Bozen – Südtirol – Abteilung Natur, Landschaft und Raumentwicklung, Schweiz: Geodata ©swisstopo



Druh cesty:

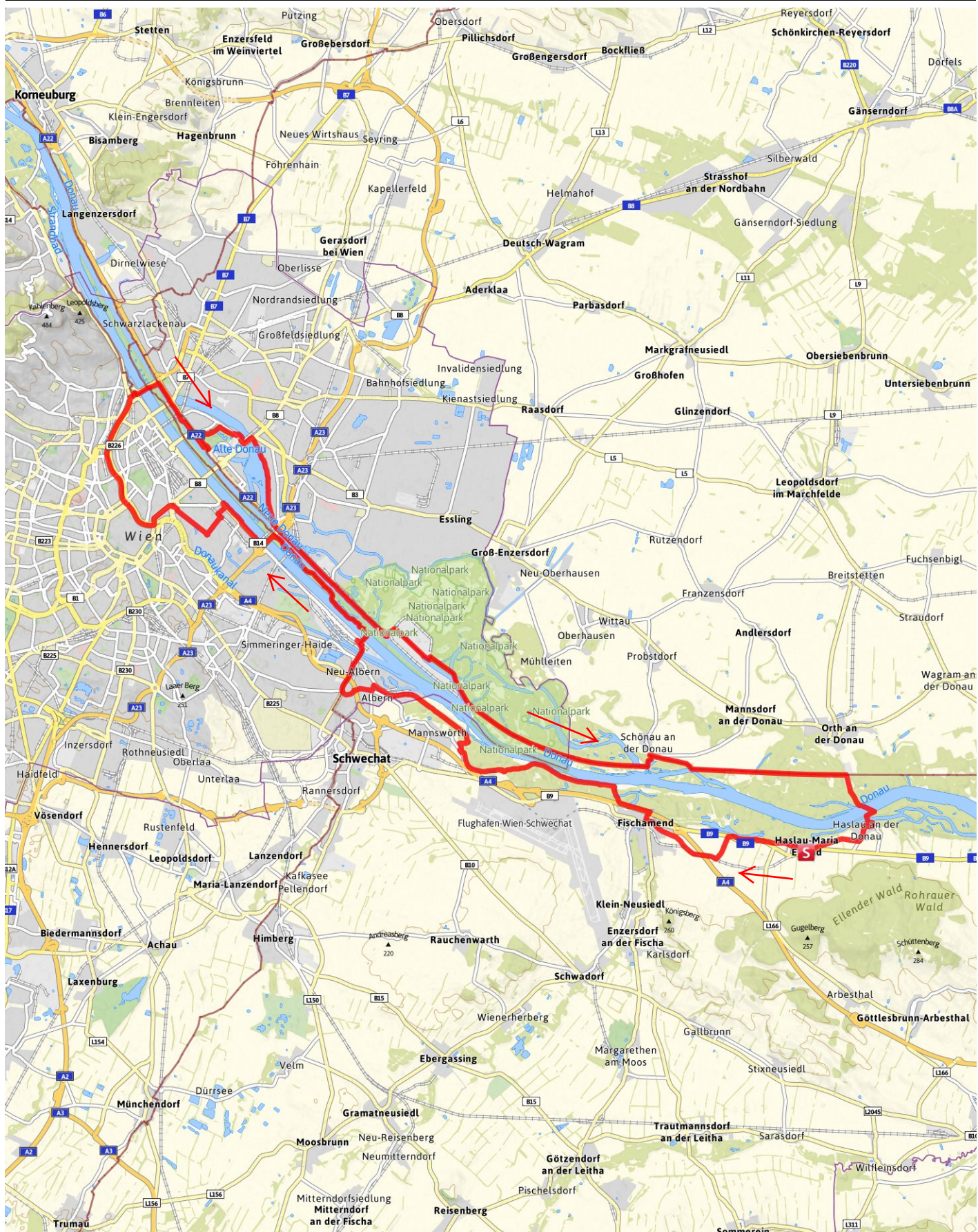
- Asphalt = asfalt (cyklostezka)
- Schotterweg = kamenitá
- Weg = polní
- Pfad = stezka
- Unbekannt = neznámý
- Straße = silnice

Na první straně:

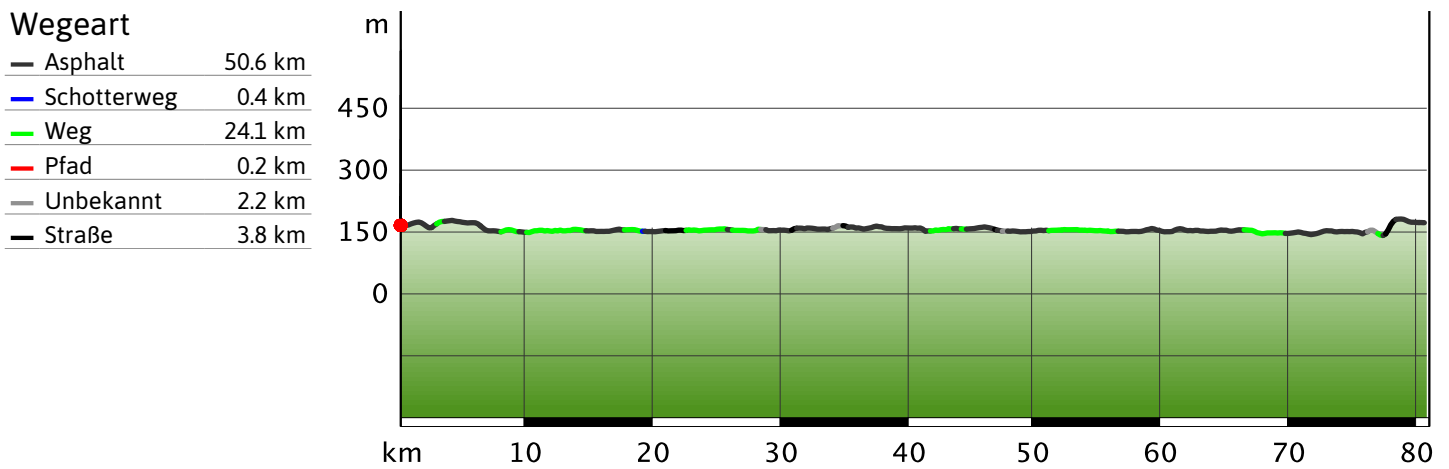
- Länge = délka trasy
- Dauer = trvání
- Höhenmeter = klesání a stoupání

41 = Wien + Donauinsel

Länge: 81,2 km Dauer: 5:53 h Höhenmeter: ▲ 206 m ▼ 206 m



Kartengrundlagen: outdooractive Kartografie; Deutschland: ©GeoBasis-DE / GEObasis.nrw 2016, Österreich: ©1996-2016 here. All rights reserved, ©BEV 2012, ©Land Vorarlberg, Italien: ©1994-2016 here. All rights reserved, ©Autonome Provinz Bozen – Südtirol – Abteilung Natur, Landschaft und Raumentwicklung, Schweiz: Geodata ©swisstopo

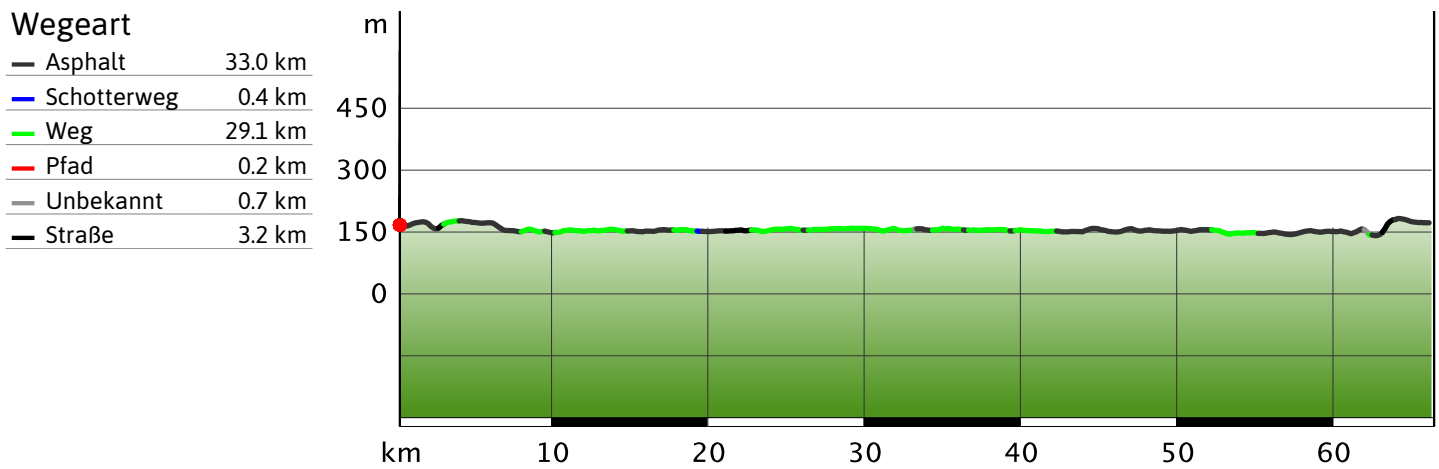


Druh cesty:

- Asphalt = asfalt (cyklostezka)
- Schotterweg = kamenitá
- Weg = polní
- Pfad = stezka
- Unbekannt = neznámý
- Straße = silnice

Na první straně:

- Länge = délka trasy
- Dauer = trvání
- Höhenmeter = klesání a stoupání



Druh cesty:

- Asphalt = asfalt (cyklostezka)
- Schotterweg = kamenitá
- Weg = polní
- Pfad = stezka
- Unbekannt = neznámý
- Straße = silnice

Na první straně:

- Länge = délka trasy
- Dauer = trvání
- Höhenmeter = klesání a stoupání

51 = Donauradweg Krems - Melk

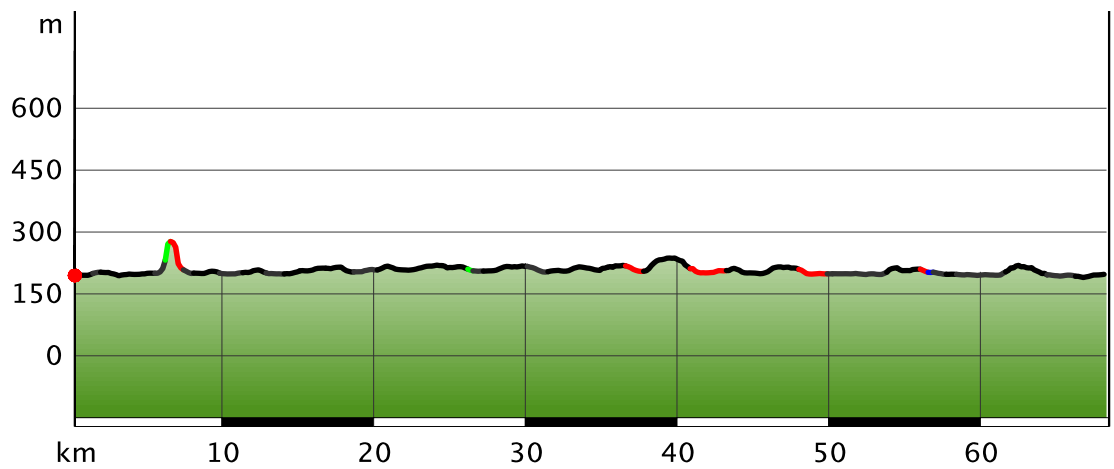
Länge: 68,7 km Dauer: 5:10 h Höhenmeter: ▲ 281 m ▼ 281 m



Kartengrundlagen: outdooractive Kartografie; Deutschland: ©GeoBasis-DE / ©GeoBasis-nrw 2016, Österreich: ©1996-2016 here. All rights reserved, ©BEV 2012, ©Land Vorarlberg, Italien: ©1994-2016 here. All rights reserved, ©Autonome Provinz Bozen – Südtirol – Abteilung Natur, Landschaft und Raumentwicklung, Schweiz: Geodata ©swisstopo

Wegeart

Asphalt	18.8 km
Schotterweg	0.1 km
Weg	0.6 km
Pfad	6.7 km
Straße	42.5 km



Druh cesty:

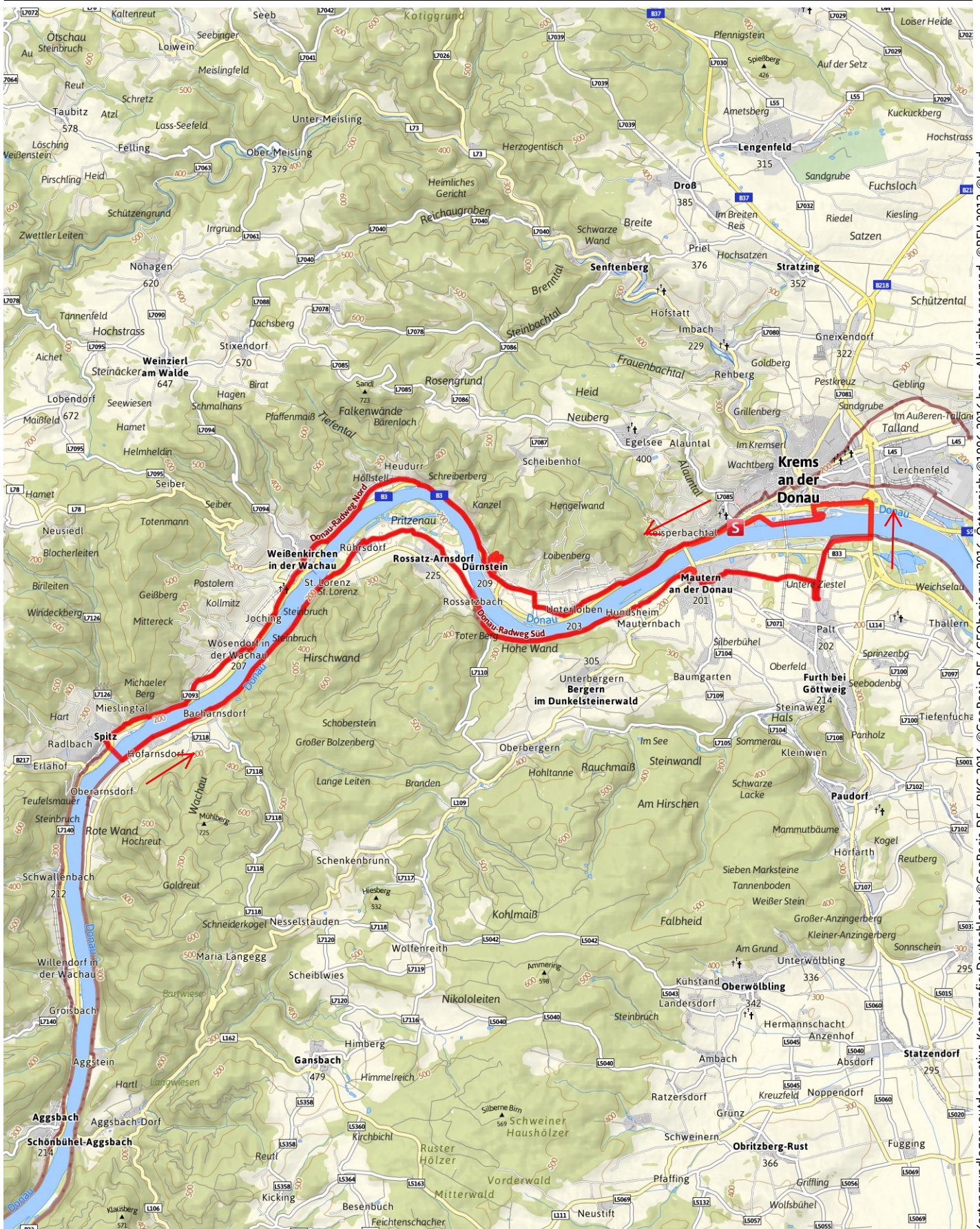
Asphalt	= asfalt (cyklostezka)
Schotterweg	= kamenitá
Weg	= polní
Pfad	= stezka
Unbekannt	= neznámý
Straße	= silnice

Na první straně:

Länge	= délka trasy
Dauer	= trvání
Höhenmeter	= klesání a stoupání

52 = Donauradweg Krems - Spitz

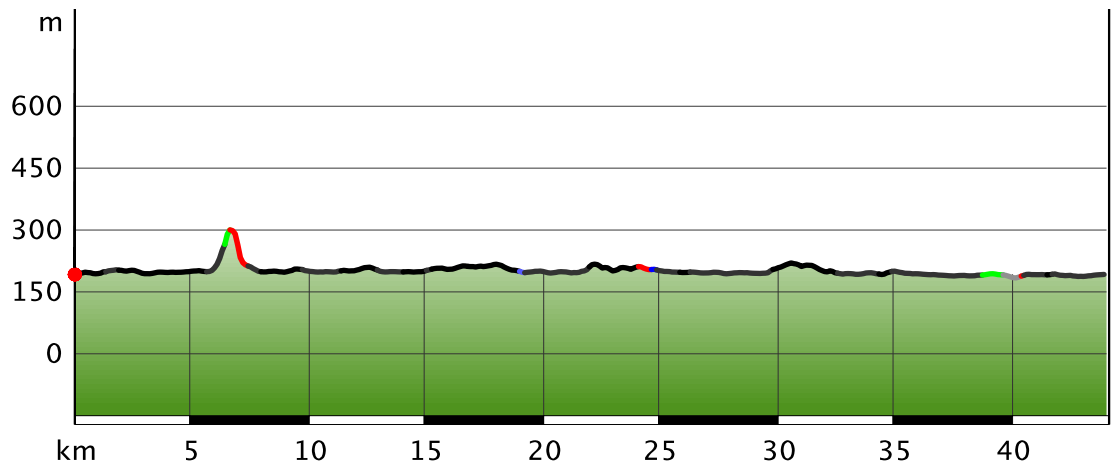
Länge: 44,3 km Dauer 3:22 h Höhenmeter: ▲ 223 m ▼ 223 m



Kartengrundlagen: outdooractive Kartografie; Deutschland: ©GeoBasis-DE / BKG 2016, ©GeoBasis-nrw 2016, Österreich: ©1996-2016 here. All rights reserved, ©BEV 2012, ©Land Vorarlberg, Italien: ©1994-2016 here. All rights reserved, ©Autonome Provinz Bozen – Südtirol – Abteilung Natur, Landschaft und Raumentwicklung, Schweiz: Geodata ©swisstopo

Wegeart

Asphalt	21.3 km
Schotterweg	0.1 km
Weg	1.2 km
Pfad	1.4 km
Unbekannt	0.7 km
Straße	19.2 km
Fähre	0.3 km



Druh cesty:

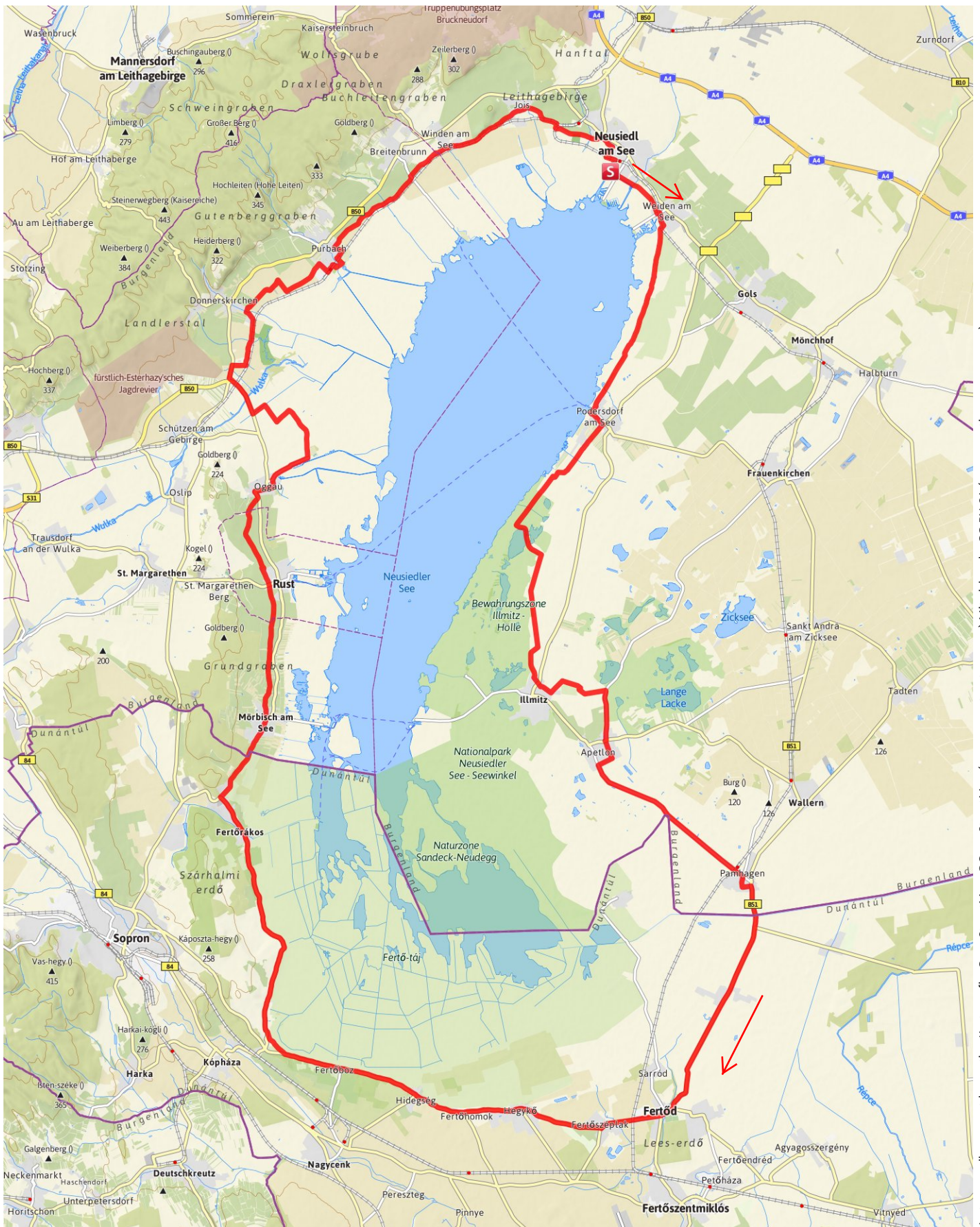
Asphalt	= asfalt (cyklostezka)
Schotterweg	= kamenitá
Weg	= polní
Pfad	= stezka
Unbekannt	= neznámý
Straße	= silnice

Na první straně:

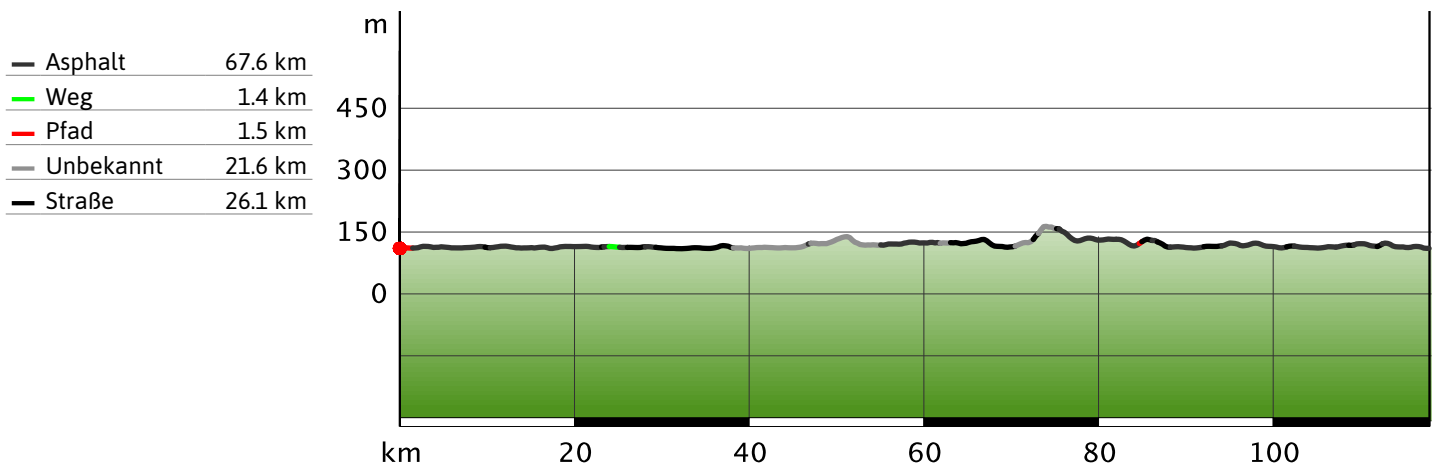
Länge	= délka trasy
Dauer	= trvání
Höhenmeter	= klesání a stoupání

61 = Neusiedler See

Länge: 118,2 km Dauer 8:02 h Höhenmeter: ▲ 117 m ▼ 117 m



Kartengrundlagen: outdooractive Kartografie; OpenStreetMap (www.openstreetmap.org) Mitwirkende, CC-BY-SA (www.creativecommons.org)



Druh cesty:

- Asphalt = asfalt (cyklostezka)
- Schotterweg = kamenitá
- Weg = polní
- Pfad = stezka
- Unbekannt = neznámý
- Straße = silnice

Na první straně:

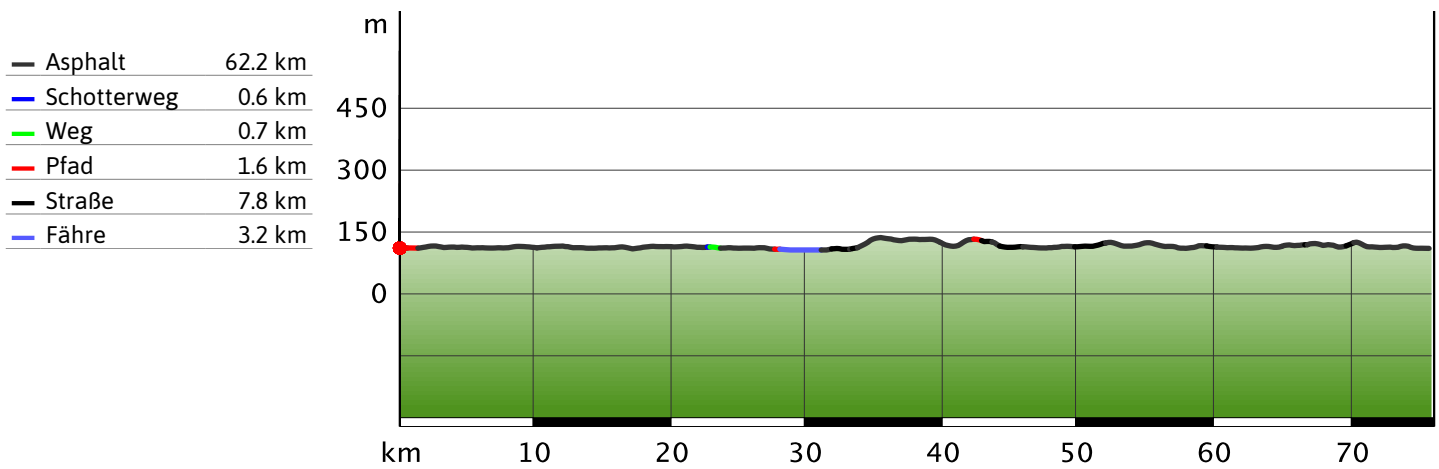
- Länge = délka trasy
- Dauer = trvání
- Höhenmeter = klesání a stoupání

62 = Neusiedler See s převozem

Länge: 76,2 km Dauer 5:08 h Höhenmeter: ▲ 41 m ▼ 41 m



Kartengrundlagen: outdooractive Kartografie; Deutschland: ©GeoBasis-DE / ©GeoBasis-nrw 2016, Österreich: ©BEV 2012, ©Land Vorarlberg, Italien: ©1994-2016 here. All rights reserved, ©Autonome Provinz Bozen – Südtirol – Abteilung Natur, Landschaft und Raumentwicklung, Schweiz: Geodata ©swisstopo



Druh cesty:

Asphalt = asfalt (cyklostezka)
 Schotterweg = kamenitá
 Weg = polní
 Pfad = stezka
 Unbekannt = neznámý
 Straße = silnice

Na první straně:

Länge = délka trasy
 Dauer = trvání
 Höhenmeter = klesání a stoupání